

BULLETIN DE L'ENVIRONNEMENT

AÉROPORT PARIS-BEAUVAIS

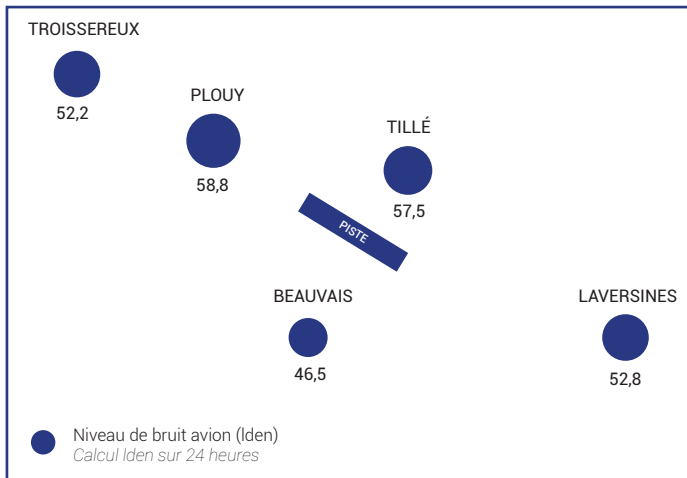
Suivi des indicateurs environnementaux de la plateforme

34



LE BRUIT AUTOUR DE L'AÉROPORT

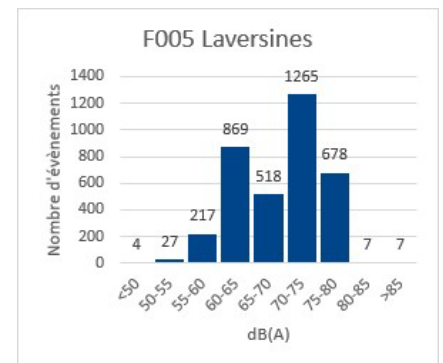
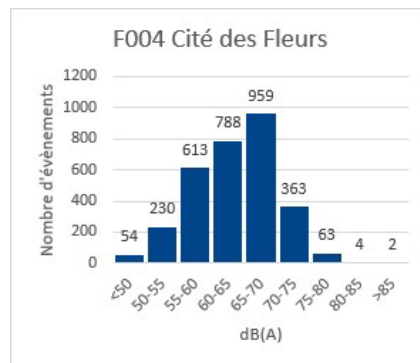
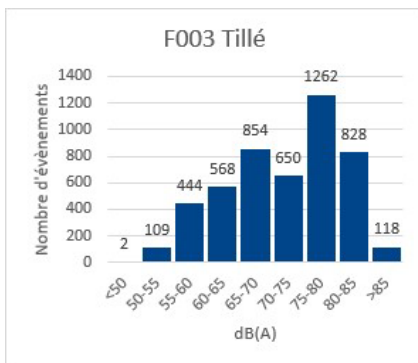
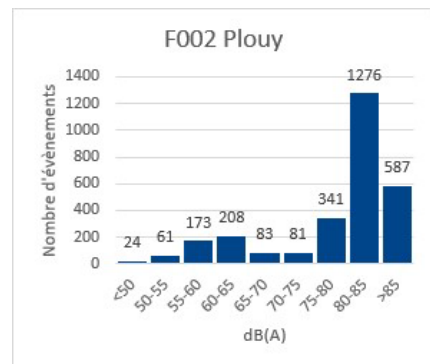
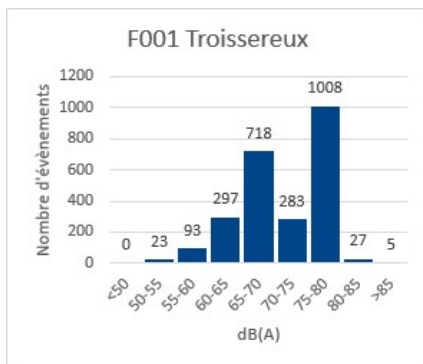
BILAN DES MESURES PAR STATION EN Lden-Db(A)



La SAGEB dispose d'un réseau de surveillance du bruit des avions.

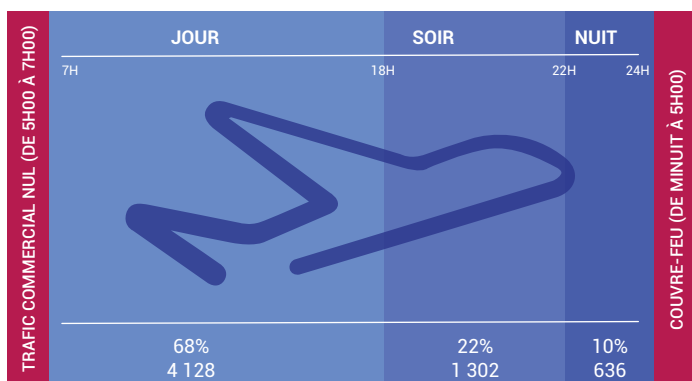
Cinq stations fixes mesurent le bruit en continu à Beauvais (Cité des Fleurs et Plouy), Laversines, Tillé et Troissereux. Une station mobile permet d'effectuer des campagnes de mesure du bruit à la demande des mairies ou des riverains eux-mêmes.

Les graphiques ci-dessous représentent le nombre d'événements sonores mesurés (en L_{Amax}) par classe de décibels. Ils permettent de constater et de comparer, selon la station de mesure, les niveaux de bruit maximum les plus fréquents émis par les avions.



LE TRAFIC COMMERCIAL

RÉPARTITION DES MOUVEMENTS PAR PÉRIODES DE LA JOURNÉE



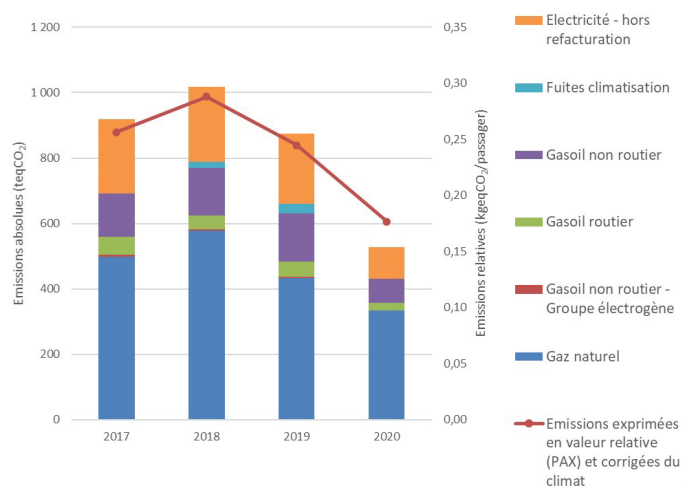
TAUX D'UTILISATION DES SEUILS DE PISTE AU DÉCOLLAGE



LES EMISSIONS DE GAZ À EFFET DE SERRE

Les émissions globales diminuent depuis 2018 après avoir augmenté légèrement entre 2017 et 2018. Une augmentation des émissions de 10,9% a été enregistrée entre 2017 et 2018 puis une diminution de 14,1% entre 2018 et 2019.

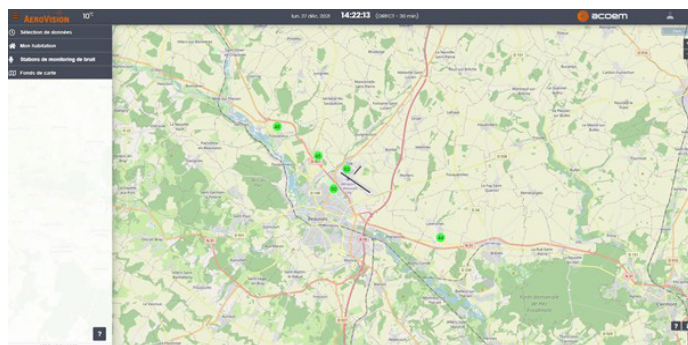
Les émissions rapportées au nombre de passagers ont également connu une augmentation entre 2017 et 2018 (12,3%), puis une nette diminution entre 2018 et 2019 (-15%).



VISUALISATION BRUITS ET TRAJECTOIRES

Nous vous informons qu'à la suite du renouvellement de notre système de monitoring du bruit et des trajectoires en 2021, la SAGEB met à disposition du public son outil de visualisation « AEROVISION ».

AEROVISION est un site internet conçu pour visualiser le trafic aérien commercial de l'aéroport de Paris-Beauvais, ainsi que les niveaux sonores associés. Pour des raisons de sûreté imposées par les autorités compétentes, le trafic est présenté avec un décalage de 30 minutes par rapport au temps réel.



<https://fob.aerovision.cloud>



LA QUALITÉ DE L'EAU ET DES SOLS

L'Aéroport Paris-Beauvais est soumis à la Loi sur l'Eau en raison des grandes étendues imperméabilisées par ses infrastructures. À ce titre, la SAGEB a mis en place des aménagements de gestion des eaux pluviales (séparateurs d'hydrocarbures, bassins d'infiltrations ...) qu'elle contrôle, entretient et dont elle s'assure régulièrement de leur efficacité. Ces prélèvements mettent en évidence que l'Aéroport Paris-Beauvais n'est pas à l'origine d'impact majeur sur la qualité de la nappe phréatique.

RÉSULTAT DES ANALYSES D'EAUX RÉSIDUAIRES DU 4^{ÈME} TRIMESTRE 2021

Prélèvements Eaux (mg/l)

	Normes en rejet	Bassin ciel ouvert en bout de piste	Bassin infiltration aéroport T1	Bassin infiltration parking P3	Bassin infiltration parking P1
MES	20	2	6,1	6,1	4,4
DBO	10	3	4	6	3
DCO	20	14	27	38	18
Hydrocarbures	1	0,05	0,05	0,05	0,05
Glycol	-	<5000			

Mesures réalisées en octobre 2021

RÉSULTAT DES ANALYSES D'EAUX SOUTERRAINES DU 4^{ÈME} TRIMESTRE 2021

Prélèvements Eaux (mg/l) PZ 1 AMONT

	Normes en rejet	18/10/2021 avant pluie	20/10/2021 après pluie
MES	20	2	2
DBO	10	3	3
DCO	20	10	10
Hydrocarbures	1	0,05	0,05
Glycol	-	5	5

RÉSULTAT DES ANALYSES D'EAUX SOUTERRAINES DU 4^{ÈME} TRIMESTRE 2021

Prélèvements Eaux (mg/l) PZ 2 AVAL

	Normes en rejet	18/10/2021 avant pluie	20/10/2021 après pluie
MES	20	2	2
DBO	10	3	3
DCO	20	10	10
Hydrocarbures	1	0,05	0,05
Glycol	-	5	5



LA POLITIQUE ENVIRONNEMENTALE

La Politique Environnementale de la SAGEB (Société gestionnaire de l'Aéroport) a été remise à jour, ainsi les engagements pour 2022 sont :

- Obtenir la certification ACA (Airport Carbon Accreditation) Niveau 2,
- Réaliser et signer un code de bonne conduite environnementale avec les compagnies aériennes clientes,
- Réduire la consommation de carburant (Gasoil) de 20% par rapport à 2018,



Boeing 737-8200 « Gamechanger » basé sur le tarmac beauvaisien

- Poursuivre le remplacement des engins de piste thermiques par des engins électriques,
- Réaliser un inventaire de la biodiversité sur l'aéroport,
- Obtenir l'homologation du système de mesure de bruit et trajectoires,
- Augmenter la part des déchets recyclés à hauteur de 33 %.

Pour vos questions sur les trajectoires et les bruits des avions :

- tél : **0800 800 860**
- mail : numero.vert@aeroportbeauvais.com

Pour vos questions sur le programme environnemental de l'Aéroport :

- mail : serviceenvironnement@aeroportbeauvais.com
- courrier : **Qualité Sécurité Sûreté Environnement / SAGEB / Aéroport Paris-Beauvais / 60000 TILLÉ**